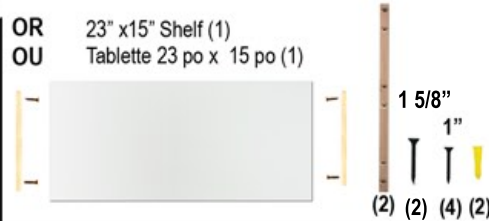


Installation Shelf Tablette



OR 23" x 15" Shelf (1)
OU Tablette 23 po x 15 po (1)



Note. This shelf is only used to expand the Home Organization Solutions installation. It can't be installed without other components.
Remarque: Cette tablette ne peut être qu'ajoutée à une installation Solutions d'organisation pour la maison déjà existante. Elle ne peut pas être installée seule et nécessite d'autres composants.
Wall plugs are used only if you are installing against a wall.
Les dispositifs d'ancrage mural ne servent que si vous installez la tablette contre un mur.

A. Shelf installation between 2 Installed Uprights or Cabinets. A. Installation d'une tablette entre deux supports verticaux ou armoires déjà en place.

OR B...Shelf installation between WALL and Uprights, or Cabinets. OU B. Installation d'une tablette entre un MUR et un support vertical ou une armoire déjà en place.

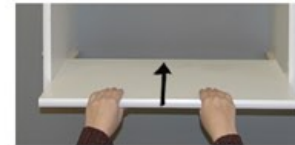


A1. Begin Shelf installation once Uprights or Cabinets have been installed.

A1. Procédez à l'installation de la tablette après avoir installé les supports verticaux ou les armoires.



A2. Choose height for placement of shelf. Using 1" screws provided, attach connectors to each Upright into the predrilled holes at height of your choice. Ensure each connector is fastened at identical height.
A2. Choisissez la hauteur à laquelle vous souhaitez installer la tablette. Attachez les connecteurs à chaque support vertical en insérant les vis (1 po) fournies dans les trous préperçés à la hauteur de votre choix. Veillez à installer les connecteurs à la même hauteur.



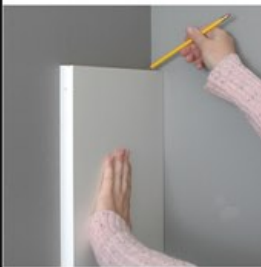
A3. Slide Shelf onto connectors, to the Wall.

A3. Glissez la tablette sur les connecteurs, jusqu'au mur.



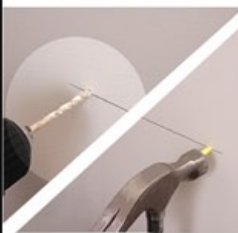
B1. To install a Shelf against a Wall, the Upright MUST be installed first. Ensure the measurement to the center of Upright Connectors is exactly 23 5/8" from the Wall.

B1. Il FAUT installer le support vertical avant d'installer la tablette. Vérifiez que la distance entre le mur et le centre des connecteurs du support vertical est exactement égale à 23 5/8 po.



B3. Place Shelf flat against wall, aligning Top of Shelf with Mark on wall. Holding it square, draw a line the length of the slot.

B3. Placez la tablette à plat contre le mur, en alignant la partie supérieure de la tablette avec le repère tracé sur le mur précédemment. Tout en tenant la tablette en équerre, tracez une ligne d'une longueur égale à celle de la rainure.



B5. Drill 3/16" holes for wall plugs at the indentation marks. Using a hammer, tap the wall plugs into place.

B5. Percez des trous de 3/16 po pour les dispositifs d'ancrage mural sur les marques laissées par les vis. À l'aide d'un marteau, tapez les dispositifs d'ancrage mural en place.



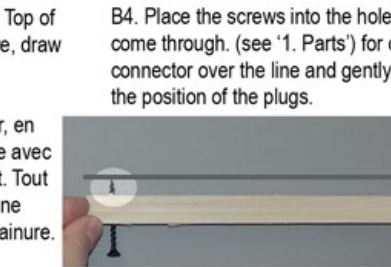
B7. Slide shelf onto connectors, to meet the wall.

B7. Glissez les tablettes sur les connecteurs, jusqu'à ce qu'elles entrent en contact avec le mur.



B2. Choose the height for placement of Shelf. Align Shelf with center of the predrilled holes on Upright. Make a mark on Wall.

B2. Choisissez la hauteur à laquelle vous souhaitez installer la tablette. Alignez la tablette avec le centre des trous préperçés dans le support vertical. Tracez un repère sur le mur.



B4. Place the screws into the holes of connector just so the points come through. (see '1. Parts') for connector to be used. Center the connector over the line and gently tap screws with a hammer to mark the position of the plugs.

B4. Insérez les vis dans les trous des connecteurs et ce, seulement jusqu'à ce que les pointes apparaissent. (Consultez '1. Pièces' pour utiliser le connecteur).

Centrez le connecteur sur la ligne et tapez doucement sur les vis avec un marteau pour marquer l'emplacement des dispositifs d'ancrage mural.



B6. Attach connector to the wall, using 1 5/8" screws provided. DO NOT OVERTIGHTEN! Attach remaining connector to Upright into predrilled holes, at mark.

B6. Fixez le connecteur au mur, en utilisant les vis (1 5/8 po) fournies. NE SERREZ PAS TROP! Fixez le connecteur restant sur le support vertical dans les trous préperçés, au niveau du repère.



www.creativeconnectors.com
800-298-3388 250-549-1108
5 Year Warranty against manufacturers defect
Garantie de 5 ans contre les défauts de fabrication